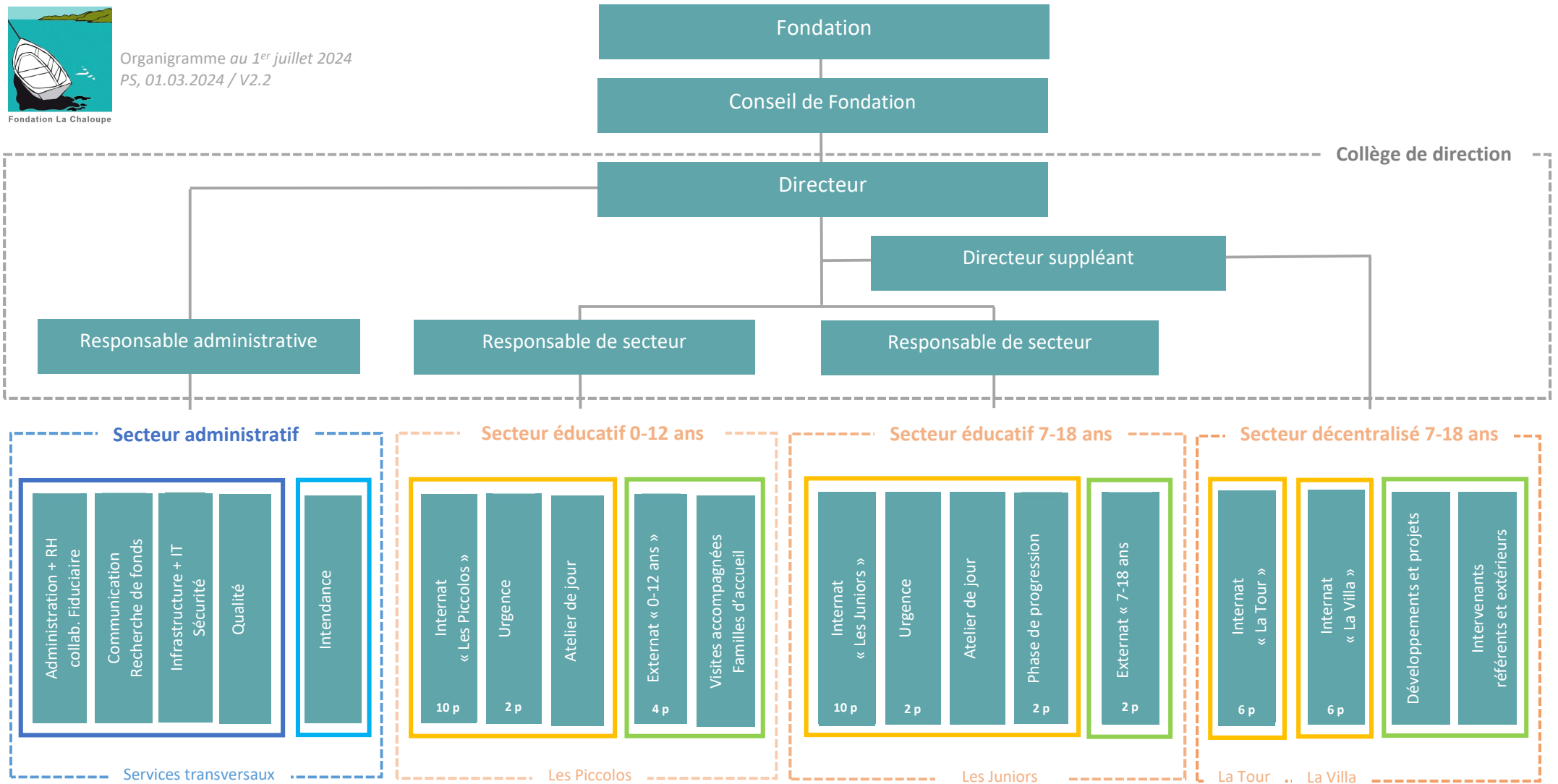




Fondation La Chaloupe

Organigramme au 1<sup>er</sup> juillet 2024  
PS, 01.03.2024 / V2.2



27.1 EPT / 44 places

3 EPT en formation (1x admin. / 2x intendance)

8 EPT en formation éducation

38.1 EPT

Internats / Urgence / Ateliers de jour

Externat / Soutien parental

Services transversaux

EPT en formation

